

A wide, flat, brown field under a clear blue sky, with a line of trees on the horizon. The field is mostly empty, with some faint tracks or furrows visible. The trees are small and scattered along the horizon line.

# **Gestió de l'aigua i cohesió territorial a Catalunya**

## **Compromís per Lleida**

# Un projecte de canal de grans expectatives: Manifest de Vallbona



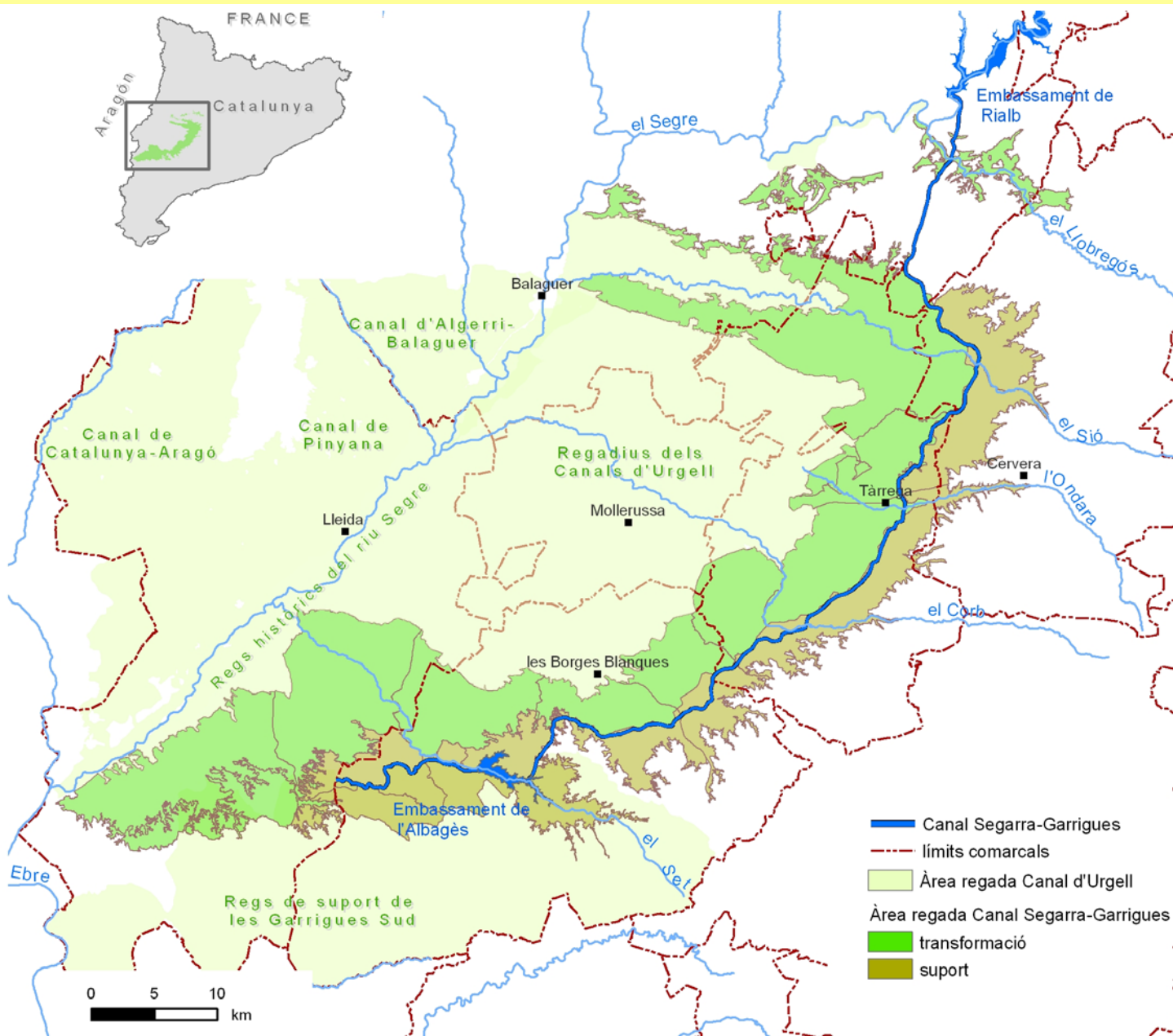
*Suport de la societat civil lleidatana al Manifest de Vallbona*

**2003. Es construeix la central de bombeig a Rialb i seguirà la construcció del canal.**

**Tardor 2003. Només un 7% dels beneficiaris regants acudeix a la derrama de 30 euros. Sorgeix el Manifest de Vallbona.**

**Estiu 2009: primers regs a Oliola i Motoliu-Sunyer. Encara ple d'incerteses: quina aigua, quin cost d'inversió, quin preu del metre cúbic, quantes hectàrees, ZEPA, quines transformacions, quins usuaris,...**

# Els regadius de les planes de Lleida i el nou canal Segarra-Garrigues



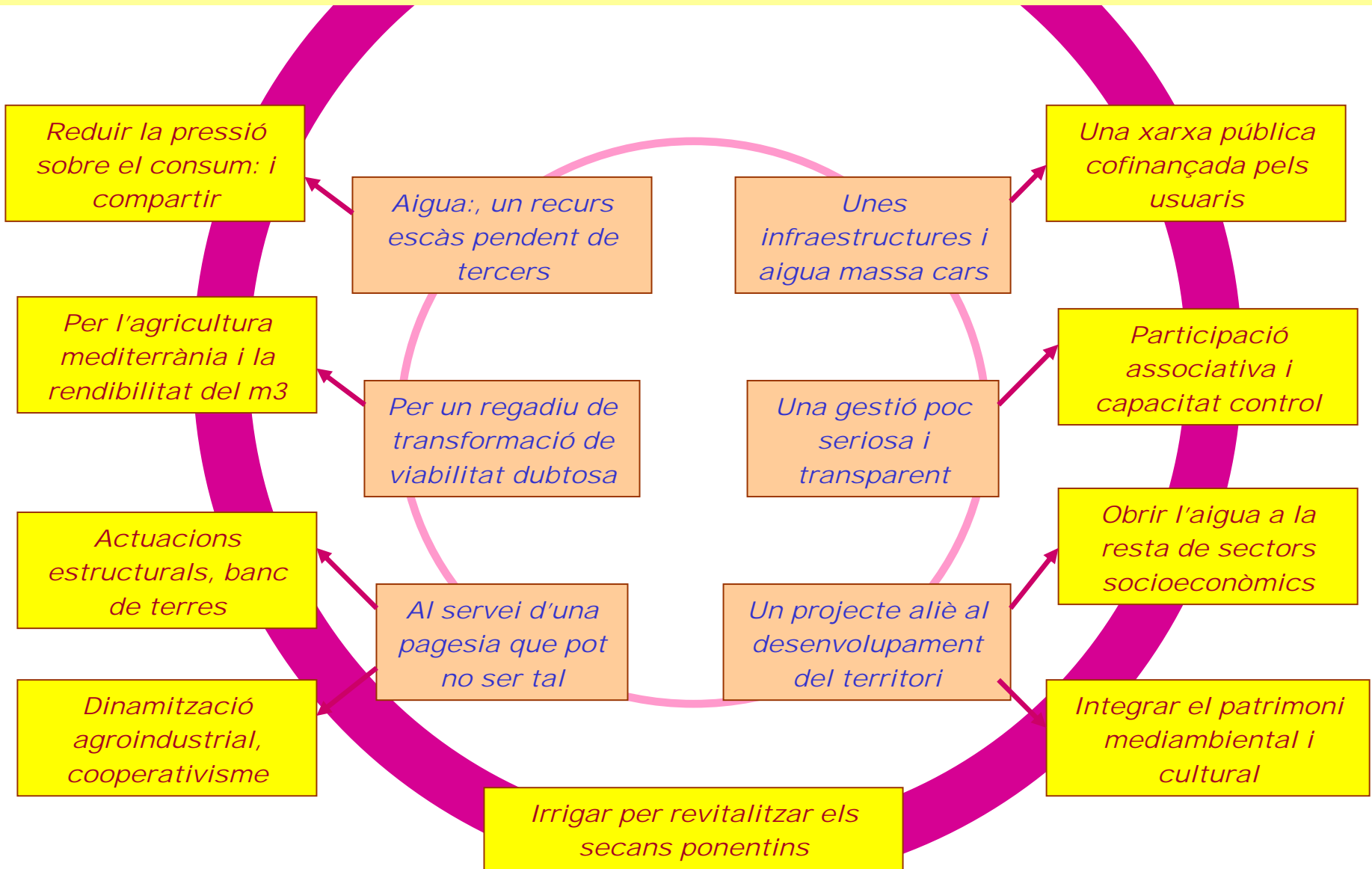
2a inversió  
Catalunya  
(1.500 M €)

Un canal d'Urgell  
Superior viable amb  
la construcció de  
Rialb (432 Hms<sup>3</sup>,  
1999).

Estació de  
bombament, 82 km  
de canal principal,  
embassament de  
l'Albagès (100  
Hms<sup>3</sup>).

47.110 hectàrees de  
*transformació* (6500  
m<sup>3</sup>/ha, 306,2 Hms<sup>3</sup>),  
i 23.040 hectàrees  
de *suport* (1.500  
m<sup>3</sup>/ha, 35,8 Hm<sup>3</sup>).

# Un canal per al segle XXI: d'un projecte de reg a un projecte de territori



## Crisi de l'aigua primavera 2008



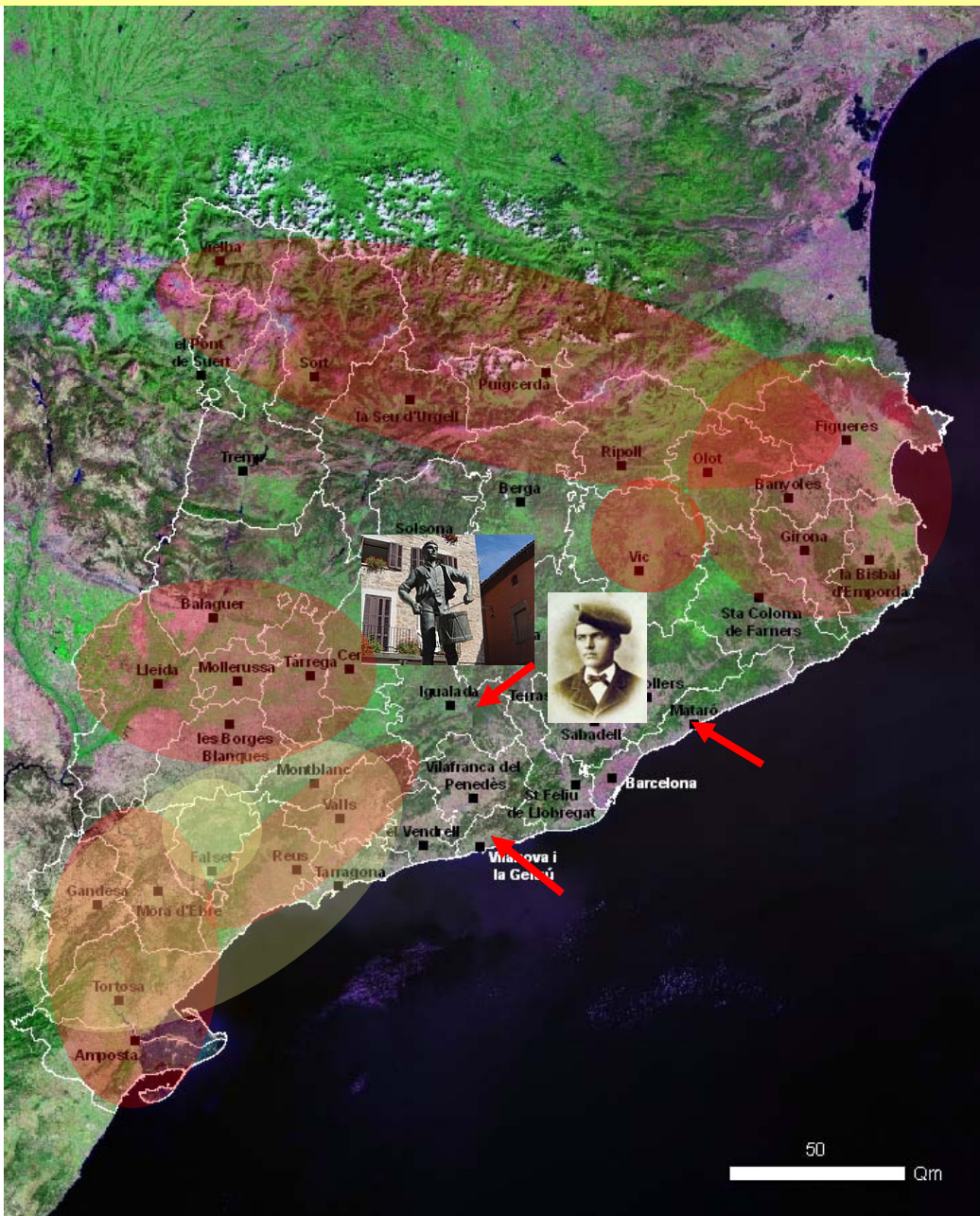
Lleida diu no al transvasament del Segre des d'Isòvol (Cerdanya).

Lleida no es manifesta contra tot i vol un acord



**Lleida vol tornar a jugar i al país li convé una nova aposta.**

# Resituar Lleida en el mapa de Catalunya



El Montserrat de la verge, el timbaler i la resistència.

Mossén Cinto i els renaixentistes descobreixen la plana de Vic i els Pirineus. Els indians i els modernistes descobreixen el Maresme i el Garraf.

Els paisatgistes, Ruyra, Pla, els turistes,... descobreixen Girona, l'Empordà, la Costa Brava, Olot.

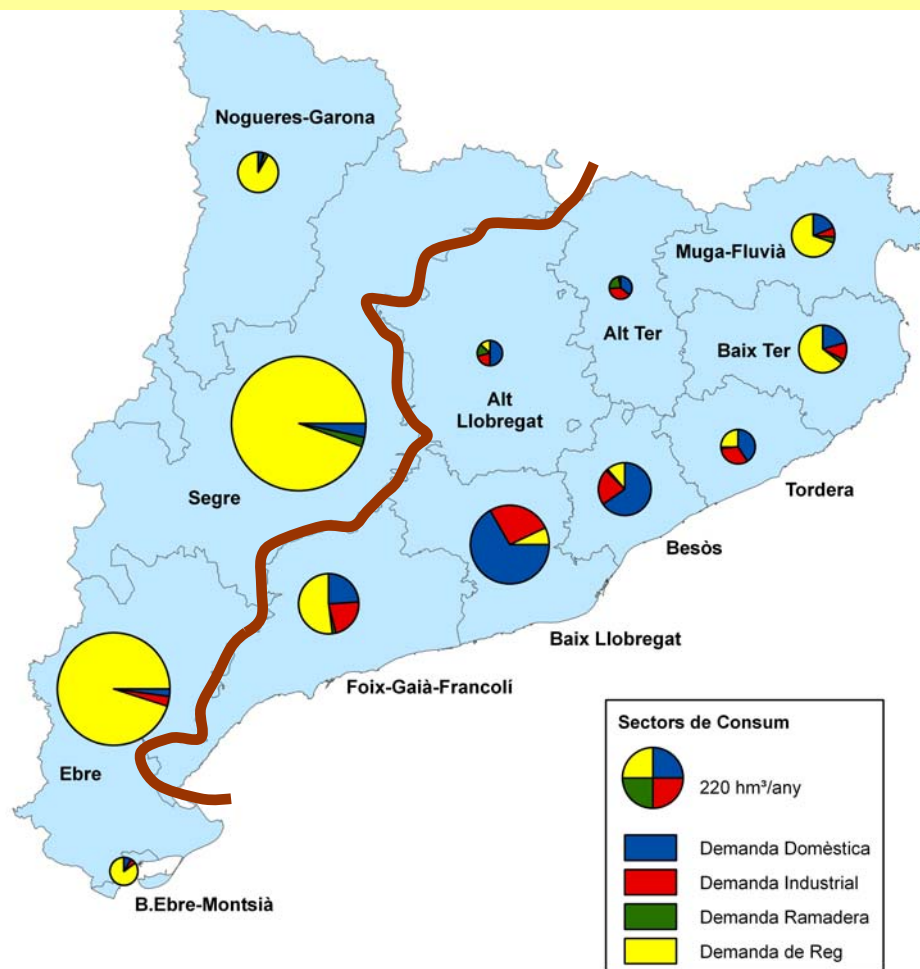
Els castellers i l'humil calçot resituen les comarques del Camp al mapa.

Sebastià J Arbó, Montcada, Iluita antitransvassament: descobreixen les Terres de l'Ebre.

La vinya i el vi descobreixen el Priorat i les comarques meridionals.

Lleida: de la Terra Ferma al paisatge invisible o risible de la boira, el caragol i lo Cartanyà.

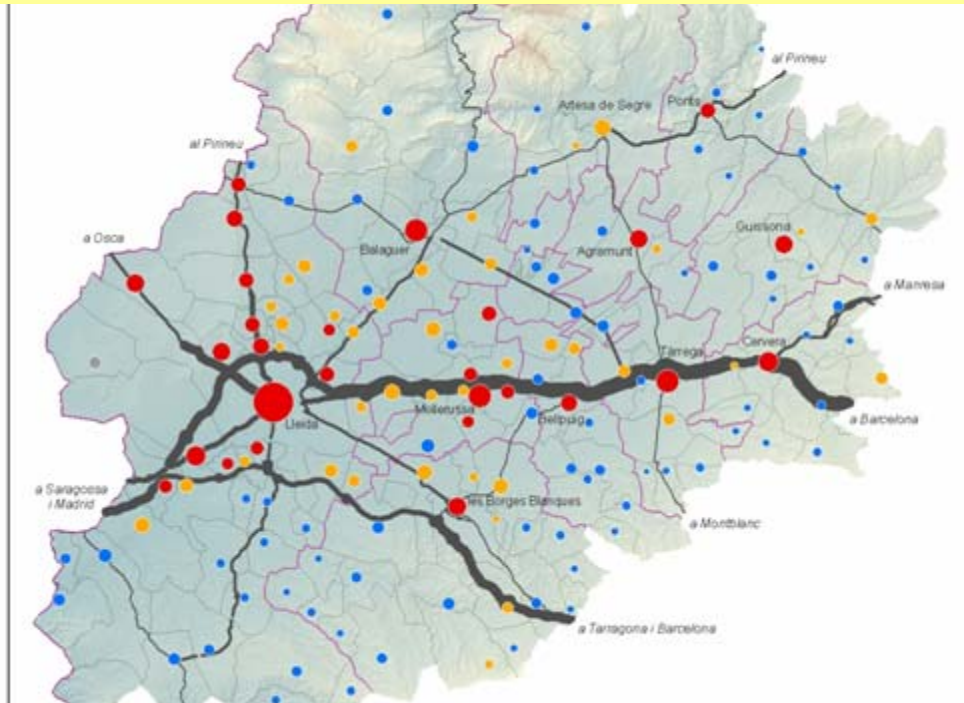
# De la dualitat de conques a la complementaritat i sinergies de país



- No hi ha solucions a l'aigua sense una política de desenvolupament (Catalunya metropolitana plurinodal).
- L'aigua, un mitjà i una excusa per a construir un país més integrat.



# Un programa de Compromís per la bio-regió



Projectar la potència agroindustrial de la regió: hortofructicultura, sector agroalimentari de qualitat. Mercat gran local.

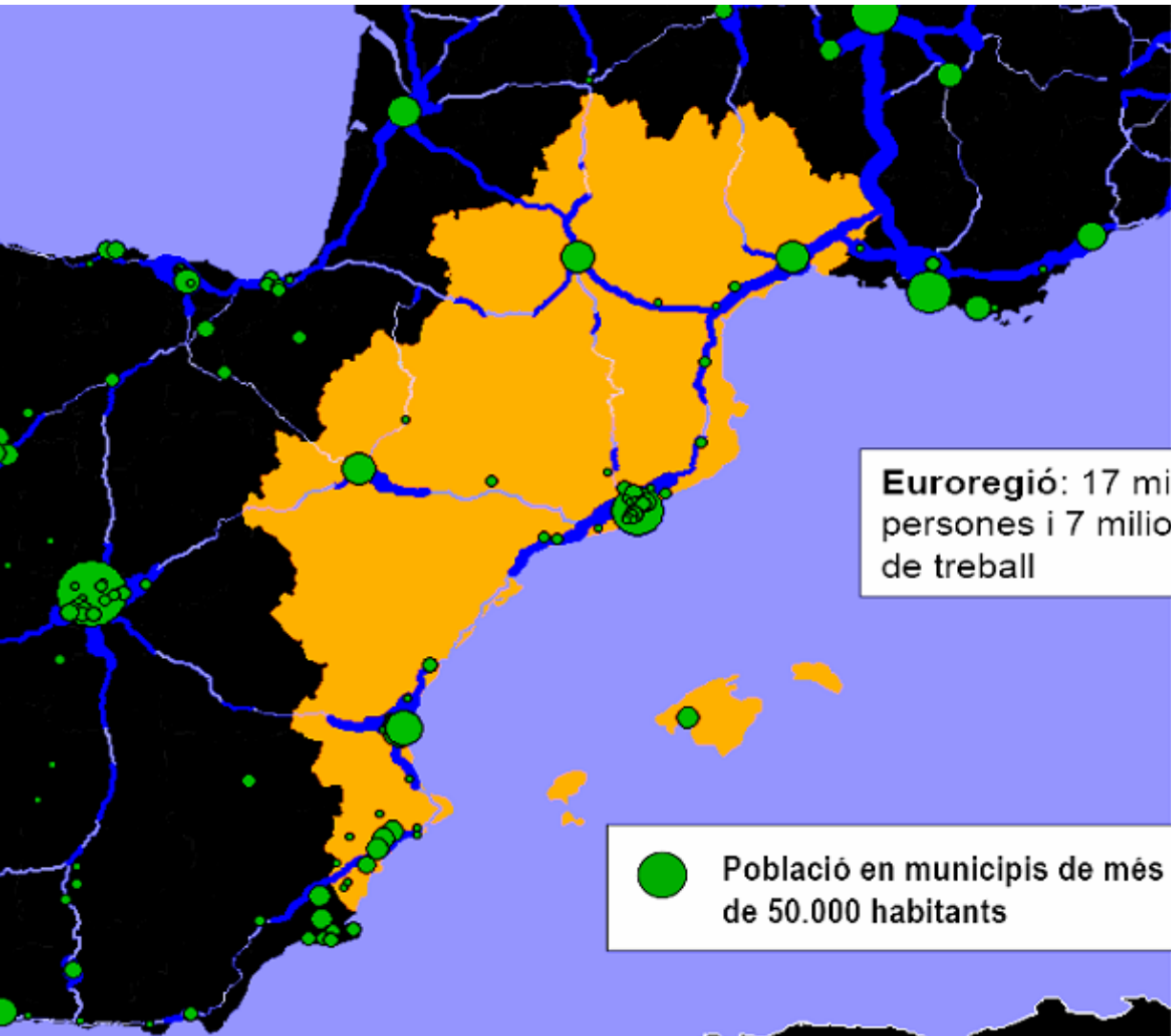
Redescobrir i projectar el patrimoni territorial; el patrimoni històric, el nou patrimoni paisatgístic (patchwork), patrimoni natural (ZEPA).

Projectar la xarxa industrial- urbana de Ponent. Cervera- Tarrega gran pont i avançada de la Catalunya metropolitana amb les planes de Lleida.

Desenvolupar les infraestructures; tren, aeroport,...

Projectar la ciutat i el territori: els museus i les manifestacions culturals, el vi, l'oli i les produccions de qualitat,...

# Del compromís per Lleida a..... el Pacte de Vallbona ?



Complementar el mar i la muntanya, la Catalunya Vella i Catalunya Nova, la Catalunya oriental i l'occidental, la Catalunya de burgesos i la Catalunya de pagesos

Les terres de Lleida com a frontissa de la Corona d'Aragó. (El bacallà sec)